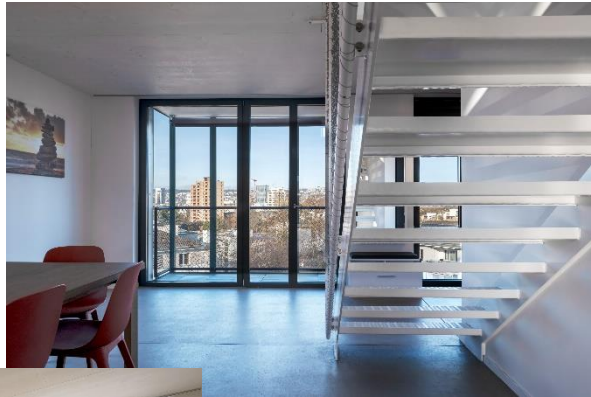


Interessengemeinschaft für  
Sozialpsychiatrie Zürich  
IGSP



Geschäftsstelle IGSP  
Langstrasse 149  
8004 Zürich

044 240 16 90  
info@igsp.ch

# Porträt WOHNGRUPPE LANGGRÜT

# PORTRÄT

## Wohngruppe Langgrüt

Die moderne Maisonette-Wohnung bietet fünf jungen Erwachsenen zwischen 18-38-jährig ein vorübergehendes Zuhause. Zentrale Werte sind der vertrauensvolle und wertschätzende Umgang miteinander sowie die Fähigkeit, den Alltag weitgehend selbstständig zu meistern.

## Lage

Die Wohngruppe liegt in einer modernen Neubausiedlung in Zürich-Albisrieden und ist mit ÖV gut erreichbar. Die 6.5-Zimmer Maisonette-Wohnung befindet sich im Obergeschoss des Neubaus (Erstbezug). Den Fachpersonen steht im Erdgeschoss ein Büro für Gespräche zur Verfügung.

## Zimmer

Die Zimmer sind über zwei Stockwerke verteilt und haben Zugang zu einer Terasse, und Balkon. Jedes Einzelzimmer ist beim Einzug einfach möbliert. Küche Dusche, Bad und Wohnraum werden gemeinsam genutzt.

## Betreuungszeiten

Die Wohngruppe ist zu folgenden Zeiten teilbetreut:

Montag 11.30 Uhr bis 19.30 Uhr

Dienstag bis Freitag 8.00 bis 16.30 Uhr

## Tagesstruktur

Eine externe Tagesstruktur zu mind. 50 % ist erwünscht. Bei Bedarf unterstützen wir dabei, diese aufzugleisen. In Ausnahmefällen kann vorübergehend die interne Tagesstruktur in der Wohngruppe Fellenberg in Anspruch genommen werden.

## Was heisst «Betreuung»?

Die Klientinnen und Klienten sollen sich individuell weiterentwickeln und entfalten können. Sie nutzen das Angebot als nächsten Schritt zu noch mehr Selbständigkeit, beispielsweise nach einem Aufenthalt in der Wohngruppe Fellenberg.

### Selbstständigkeit

Unser Ziel ist es, die Selbständigkeit und Selbstbestimmung bestmöglich weiterzuentwickeln hin zu einer autonomen Lebensführung.

### Bezugspersonensystem

Jede Klientin und jeder Klient hat eine Bezugsperson, die sie oder ihn individuell begleitet. Wir ermutigen sie, das eigene Leben unabhängig von einer Betreuung selbstständiger zu gestalten.

### Auftrag/Zielsetzung

Ausgehend von den persönlichen Kompetenzen, Ressourcen und Bedürfnissen formuliert jede Klientin, jeder Klient gemeinsam mit der Bezugsperson einen Auftrag. Er bildet die Grundlage unserer Zusammenarbeit.

### Zeiten ohne Betreuung

Die Fachpersonen sind von Montag bis Freitag vor Ort. In der Nacht, an Wochenenden und Feiertagen sind die Wohngruppen nicht betreut.

### Gespräche

Einmal in der Woche findet ein geplantes Einzelgespräch mit der Bezugsperson statt. Dafür steht ein Gesprächszimmer zur Verfügung. Wir unterstützen die Klientinnen und Klienten individuell. Die Fachpersonen besuchen die Wohngruppen an fünf Tagen die Woche und bieten individuelle Unterstützung im Alltag.

## Zusammenleben im «Langgrüt»

Jede Klientin, jeder Klient übernimmt Verantwortung für sich und die gemeinsame Haushaltsführung – eine Grundlage der Wohngemeinschaft.

### Zusammensetzung

Bei der Auswahl von neuen Bewohnerinnen und Bewohnern ist uns wichtig, dass die Chemie in der Wohngemeinschaft stimmt und das Verhältnis zwischen Frauen und Männern ausgewogen ist..

### Gruppensitzung/gemeinsame Aktivität

An der wöchentlichen Gruppensitzung tauschen wir uns über aktuelle Themen und Befindlichkeiten aus. Im Anschluss an die Sitzung kochen wir zusammen oder es gibt eine Gruppenaktivität. Die Teilnahme ist für alle Klientinnen und Klienten verbindlich.

### Mahlzeiten

Die Klientinnen und Klienten verpflegen sich selbstständig. Dafür zahlen wir das in der Pauschale enthaltene Essensgeld aus.

### Individuelle Alltagsgestaltung

Neben der externen Tagesstruktur und den täglichen Haushaltsarbeiten haben die Klientinnen und Klienten genügend Raum, um persönlichen Interessen nachzugehen.

## Weitere Angebote

Gemeinsam planen wir regelmässige gemeinsame Freizeitaktivitäten. Wenn es passt werden auch Aktivitäten zusammen mit der Wohngruppe Fellenberg wahrgenommen.

Sicher sind nun nicht alle Ihre Fragen beantwortet. Weitere Details erfahren Sie im Informationsgespräch vor Ort. Wir freuen uns auf Ihre Anmeldung.

## Eckdaten

Grösse	5 Wohnplätze in einer Maisonette-Wohnung
Betreuung	Teilbetreuung von Montag bis Freitag
Tagesstruktur	Externe Tagesstruktur erwünscht
Zimmer	möblierte Einzelzimmer
Verpflegung	selbstständig mit Essensgeld
Gemeinsam genutzte Räume	Ess-/Wohnbereich mit offener Küche, Bad und Dusche
Aussenraum	gemeinsam nutzbare Terasse, Balkon und Loggia
Gut zu wissen	Selbständigkeit und Weiterentwicklung im Mittelpunkt
Kontakt	Wohngruppe Langgrüt Fellenbergstr. 175 8047 Zürich  044 000 00 00 langgruet@igsp.ch